

# Perfil dos beneficiários do Programa Bolsa Família

Rodrigo Lofrano Alves dos Santos

15 de agosto de 2017

# O Cadastro Único para Programas Sociais

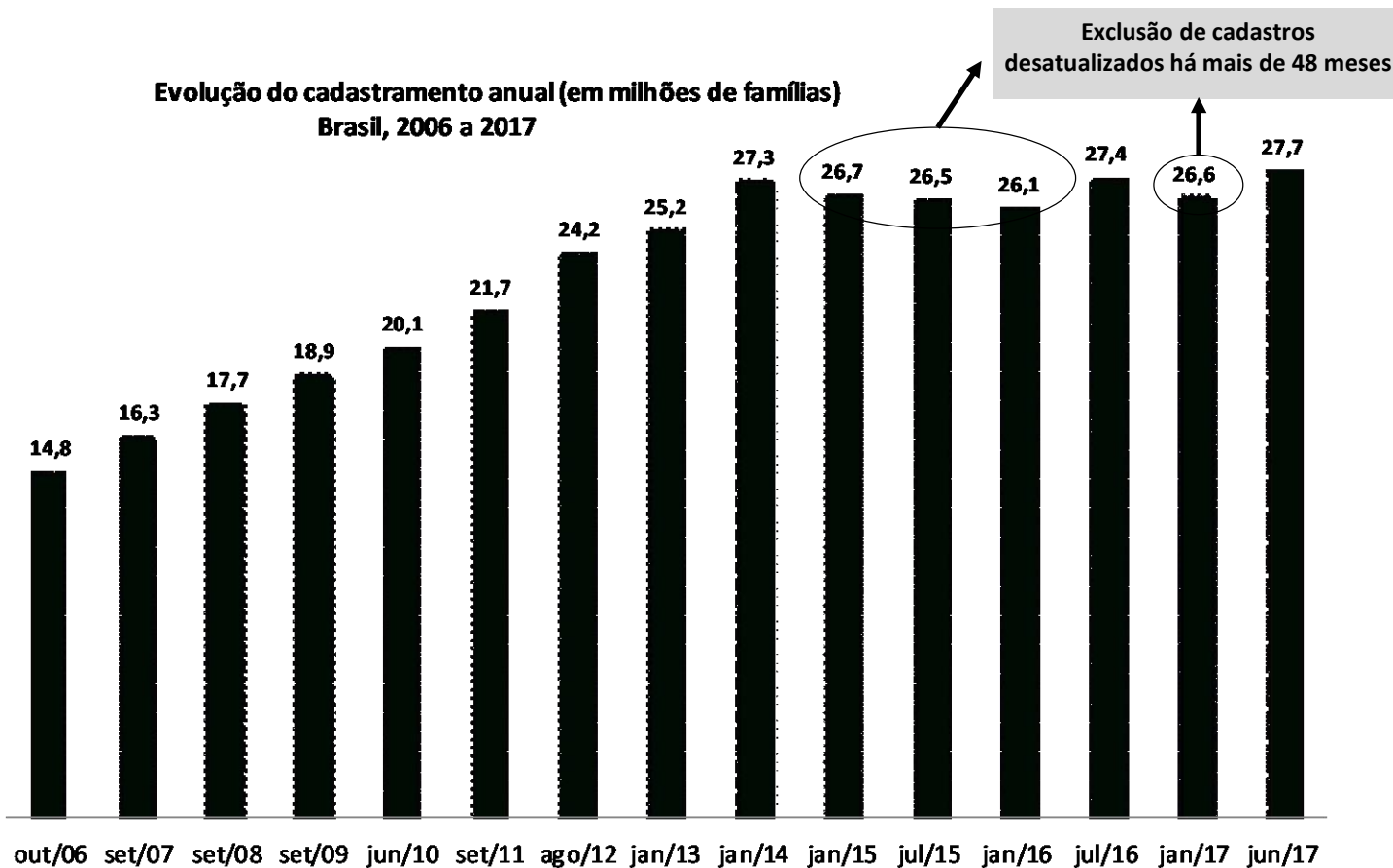
- ✓ Instrumento de identificação e caracterização socioeconômica das famílias de baixa renda.
- ✓ Contém informações dos domicílios, das pessoas e suas características, tais como:
  - ✓ escolaridade;
  - ✓ trabalho e renda;
  - ✓ situações de maior vulnerabilidade (rua, trabalho infantil);
  - ✓ identificação de 17 grupos populacionais tradicionais e específicos.
- ✓ Rede de atendimento: 9.500 pontos em todos os municípios.



# Cadastro Único

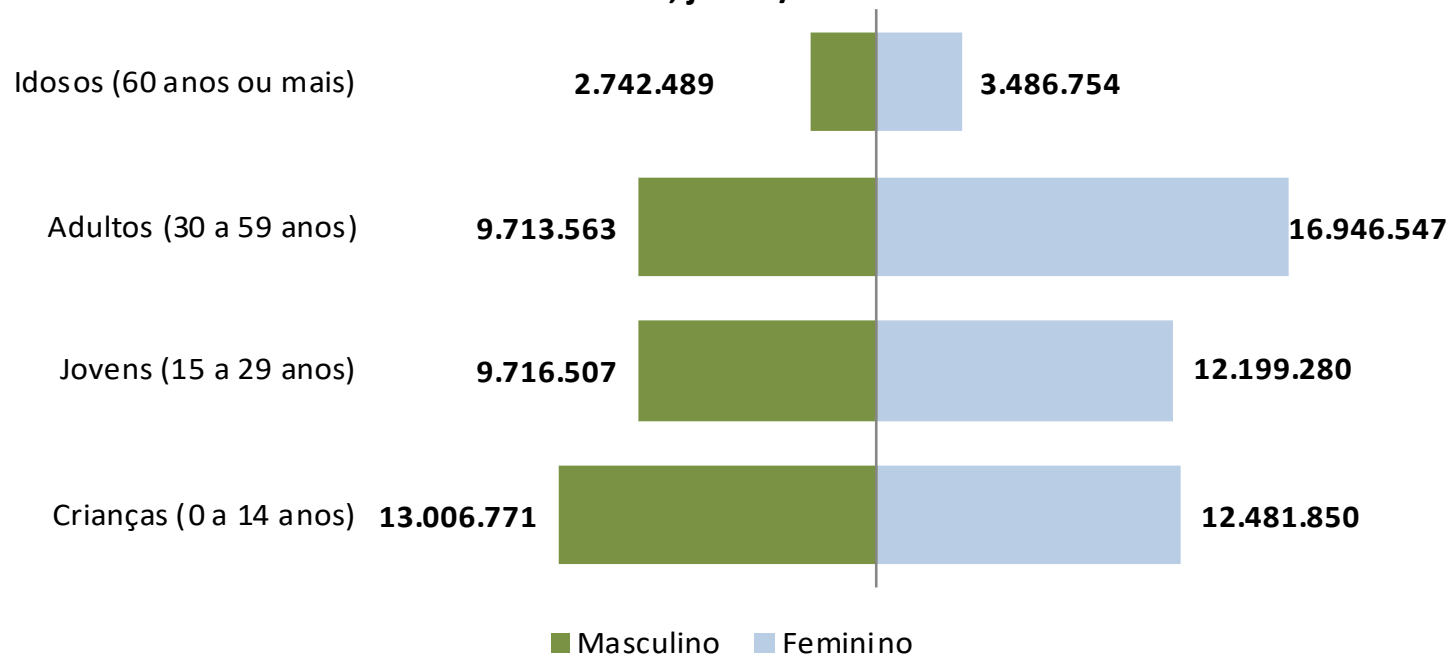
- ✓ Hoje é praticamente um censo da população brasileira de baixa renda (julho/2017):
  - ✓ 27.976.018 de famílias;
  - ✓ 80.771.343 de pessoas.
- ✓ Podem se inscrever no Cadastro Único:
  - ✓ Famílias com renda mensal de até meio salário mínimo por pessoa;
  - ✓ Famílias com renda mensal total de até três salários mínimos; ou
  - ✓ Famílias com renda maior que três salários mínimos, desde que o cadastramento esteja vinculado à inclusão em programas sociais nas três esferas do governo.
- ✓ A atualização cadastral deve ser feita por todas as famílias a cada dois anos.

# Cadastro Único



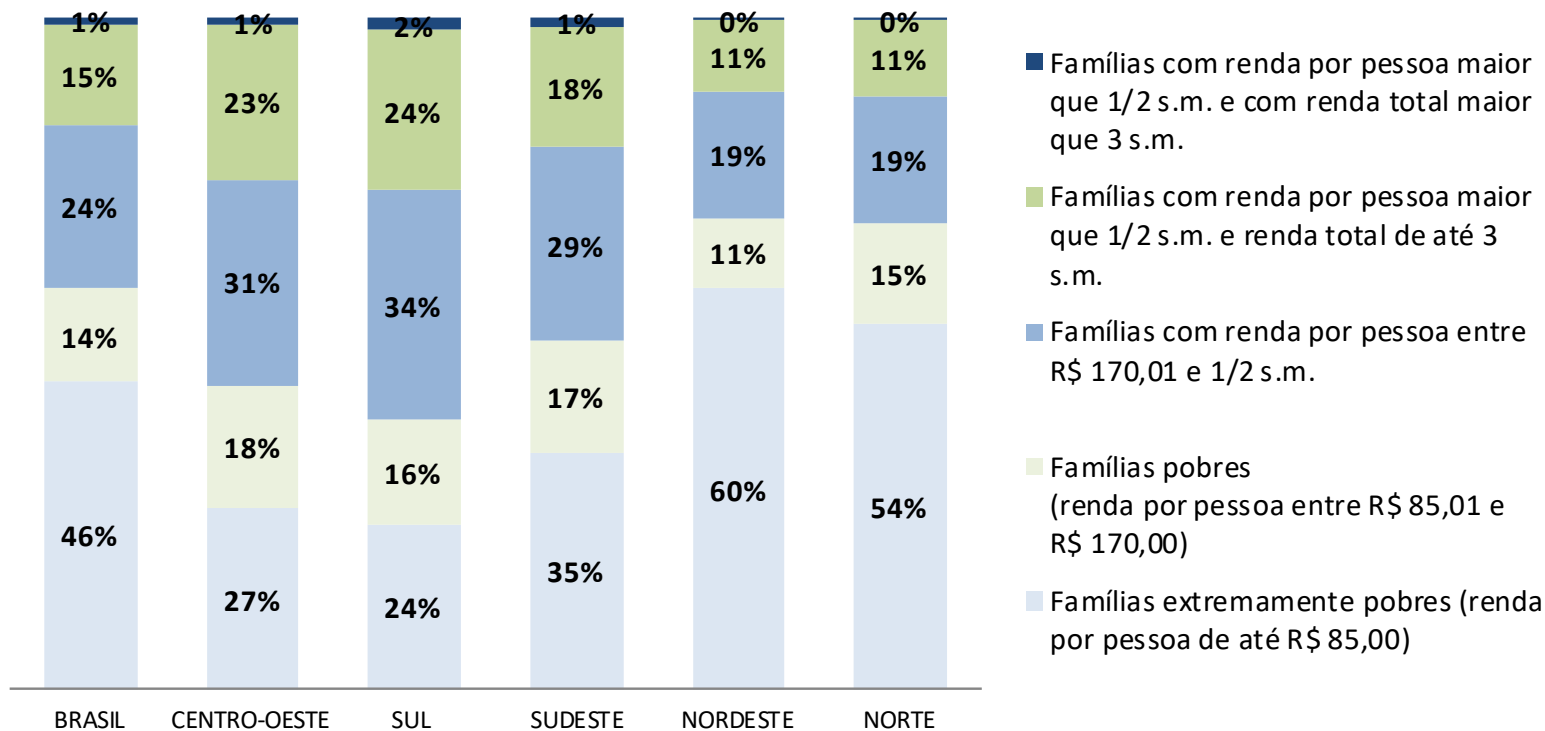
# Cadastro Único

Distribuição das pessoas cadastradas por sexo e faixa etária -  
Brasil, junho/2017



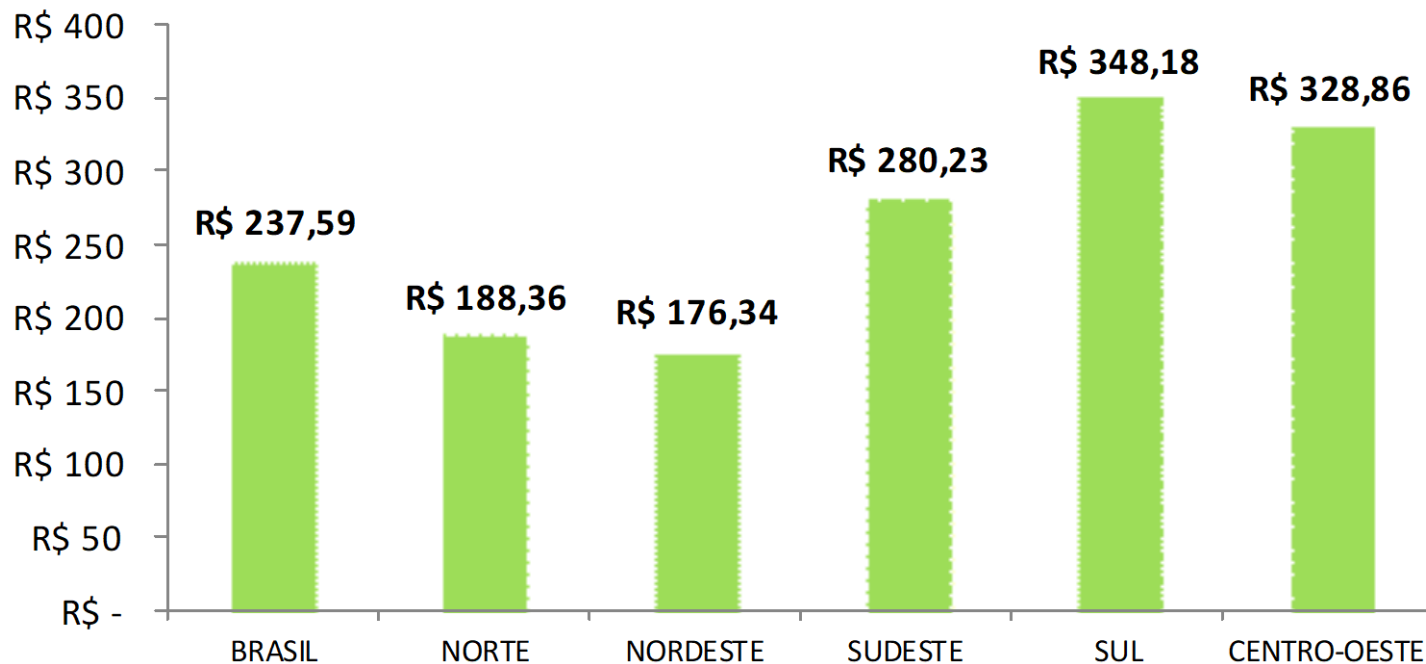
# Cadastro Único

Distribuição percentual das famílias cadastradas por faixa de renda - Brasil e Grandes Regiões, junho/2017



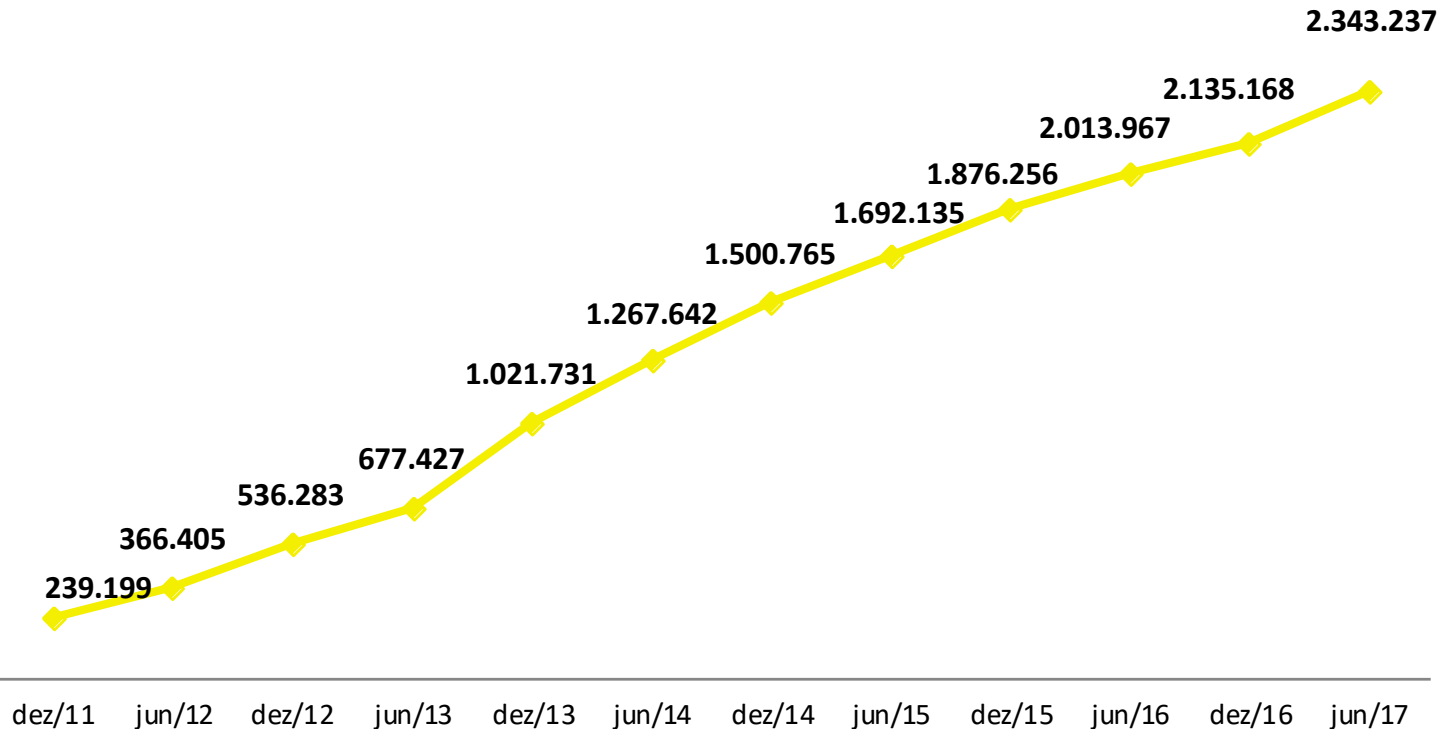
# Cadastro Único

Média de renda familiar por pessoa (em R\$) - Brasil e Grandes Regiões, junho/2017



# Cadastro Único

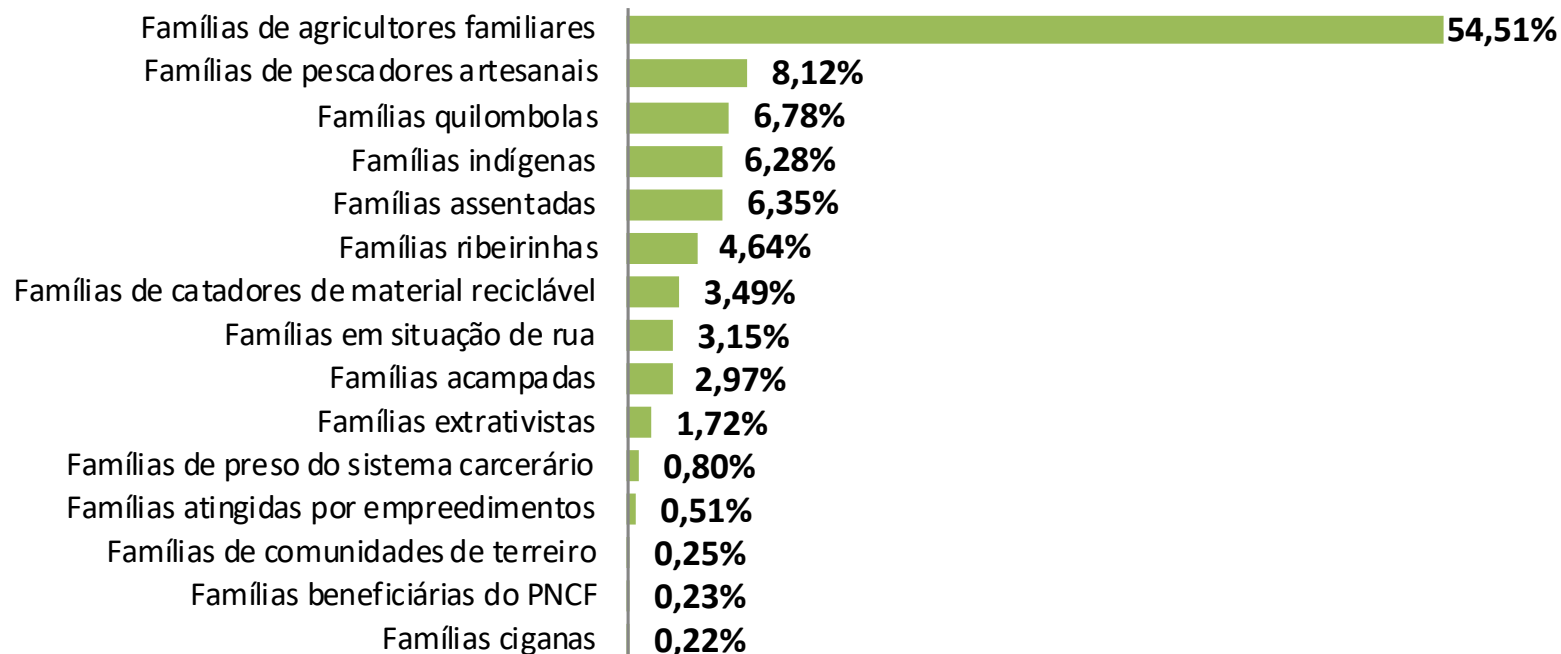
Evolução do total de famílias pertencentes a grupos tradicionais e específicos (GPTE) - Brasil, 2011 a 2017





# Cadastro Único

## Percentual de famílias cadastradas no mês atual em cada GPTE - Brasil, junho/2017

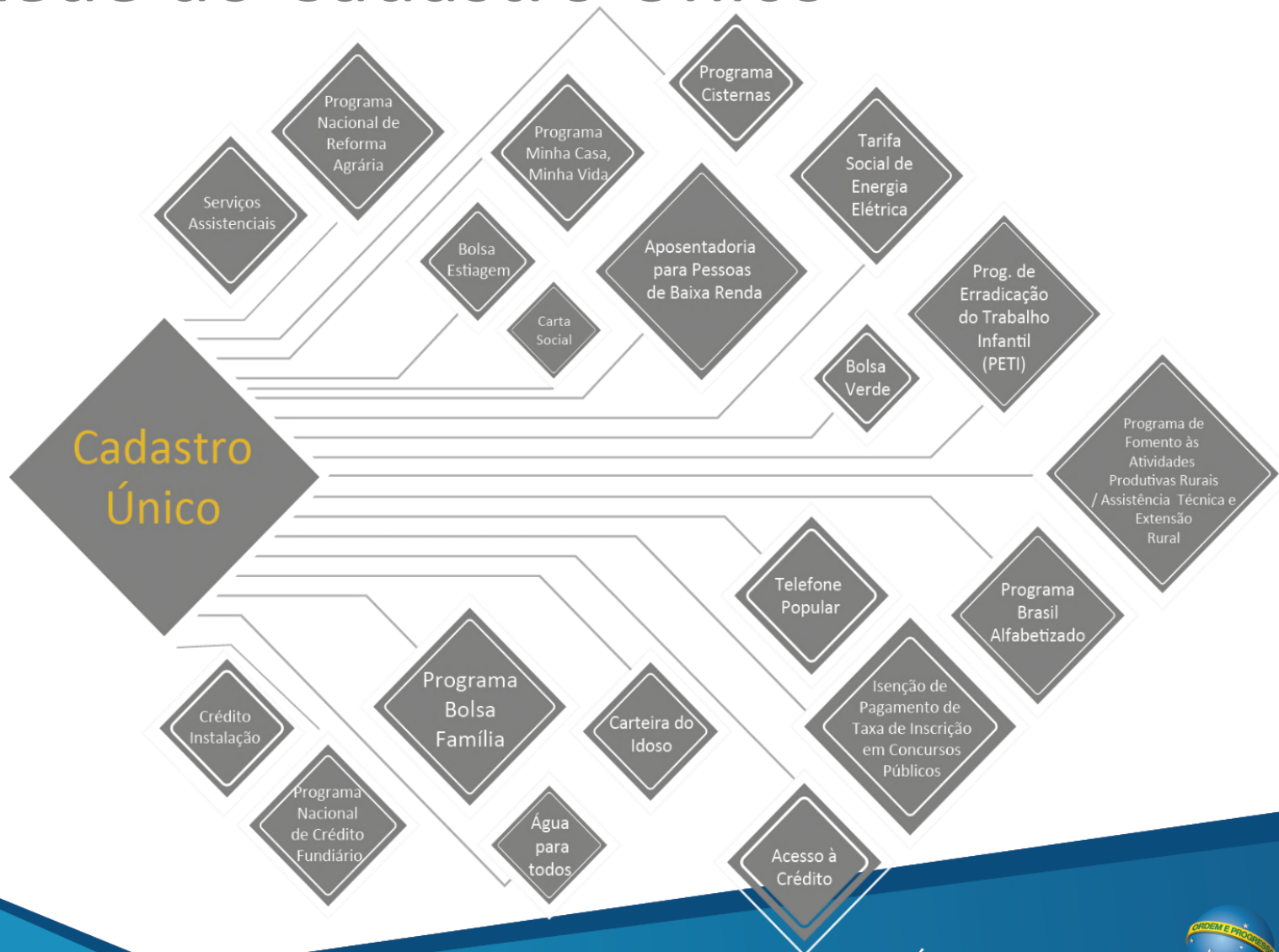


# Cadastro Único – Programas Usuários

- ✓ A partir de 2003, o Cadastro Único se tornou o principal instrumento do Estado brasileiro para a seleção e a inclusão de famílias de baixa renda em programas sociais.
- ✓ Integra esforços de todas as esferas governamentais no enfrentamento da pobreza e contribui para otimizar a gestão dos programas, além de evitar desperdício de recursos públicos.

O Cadastro Único funciona como uma porta de entrada para as famílias acessarem diversas políticas públicas.

# Rede do Cadastro Único





# CONSULTA CIDADÃO

MINISTÉRIO DO  
DESENVOLVIMENTO  
SOCIAL



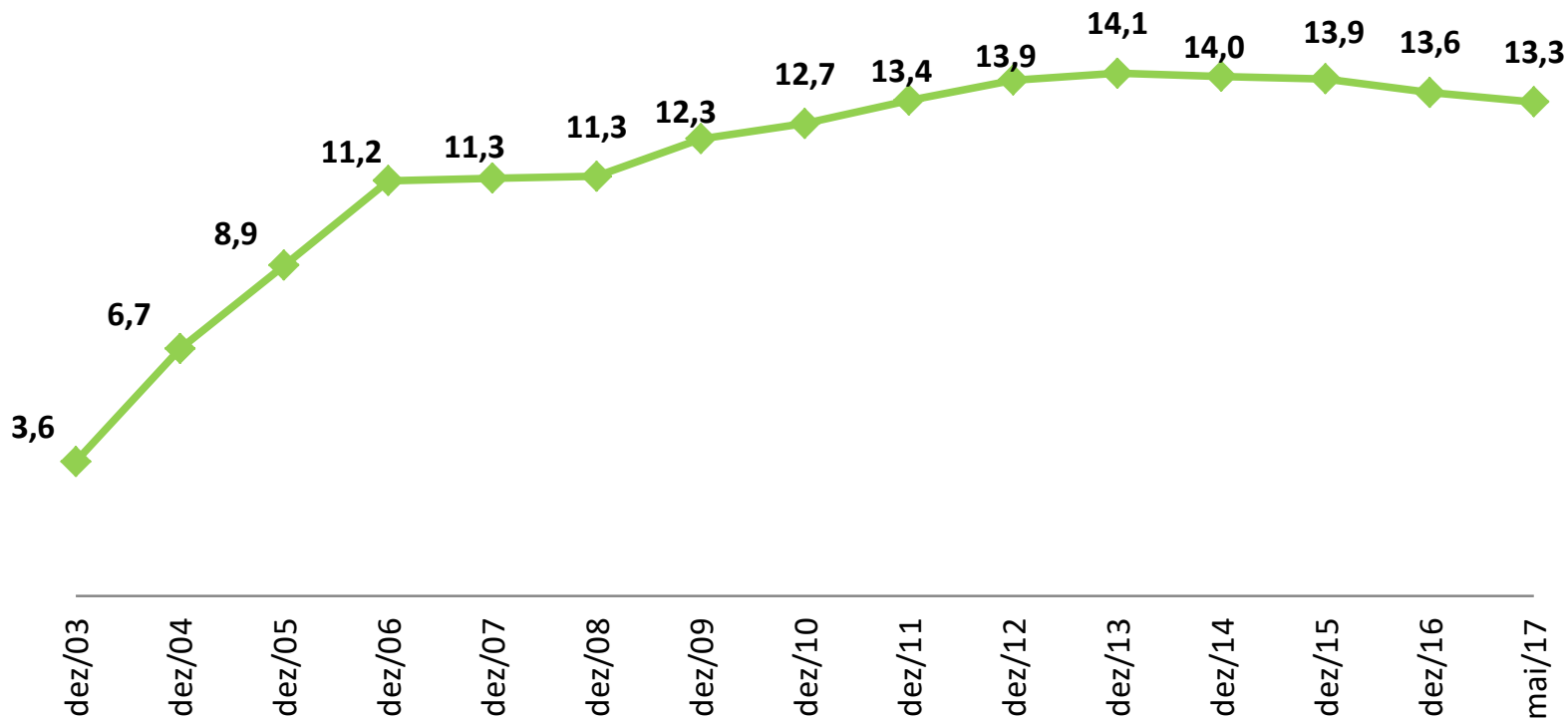
# O Programa Bolsa Família

- ✓ **Objetivos:**
  - ✓ Alívio imediato da pobreza, por meio da transferência direta de renda;
  - ✓ Rompimento do ciclo intergeracional da pobreza, por meio do acesso aos serviços de saúde e educação (condicionalidades); e
  - ✓ Desenvolvimento das famílias, por meio do acesso a programas e políticas complementares.
- ✓ Famílias atendidas (julho/2017): 12.740.640;
- ✓ Benefício (valor total) médio (julho/2017): R\$181,39;
- ✓ Total recursos transferidos às famílias (julho/2017): R\$2.311.085.525,00.



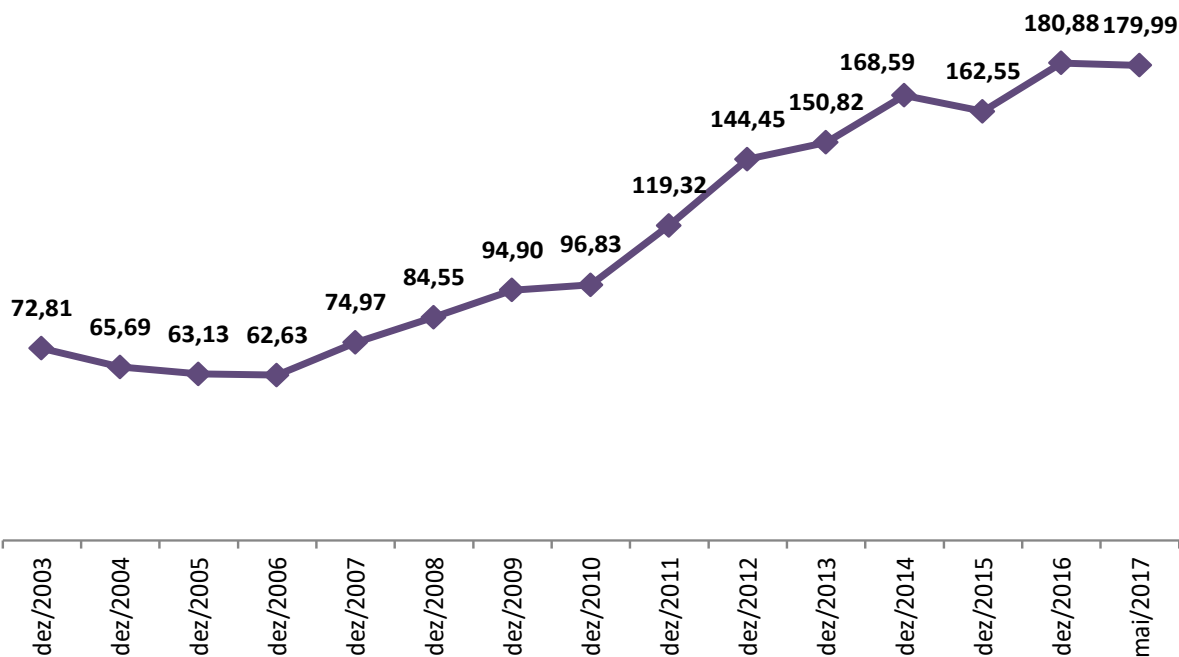
# Programa Bolsa Família

Evolução anual do número de famílias beneficiárias do PBF -  
Brasil, 2003 a 2017 (em milhões)



# Programa Bolsa Família

Evolução do valor médio do benefício do PBF, em reais (R\$) - Brasil, 2003 a 2017



- ✓ 11.036.836 Benefícios básicos
- ✓ 503.088 Benefícios variáveis vinculados à gestante (BVG)
- ✓ 255.278 Benefícios variáveis vinculados à nutriz (BVN)
- ✓ 18.348.663 Benefícios variáveis para crianças de 0 a 15 anos
- ✓ 2.739.902 Benefícios variáveis vinculados ao adolescente (BVJ)
- ✓ 5.253.834 Benefícios para Superação da Extrema Pobreza (BSP)

(Ref.: Julho/2017)





# Perfil dos beneficiários de 14 a 59 anos

Secretaria Nacional de Renda

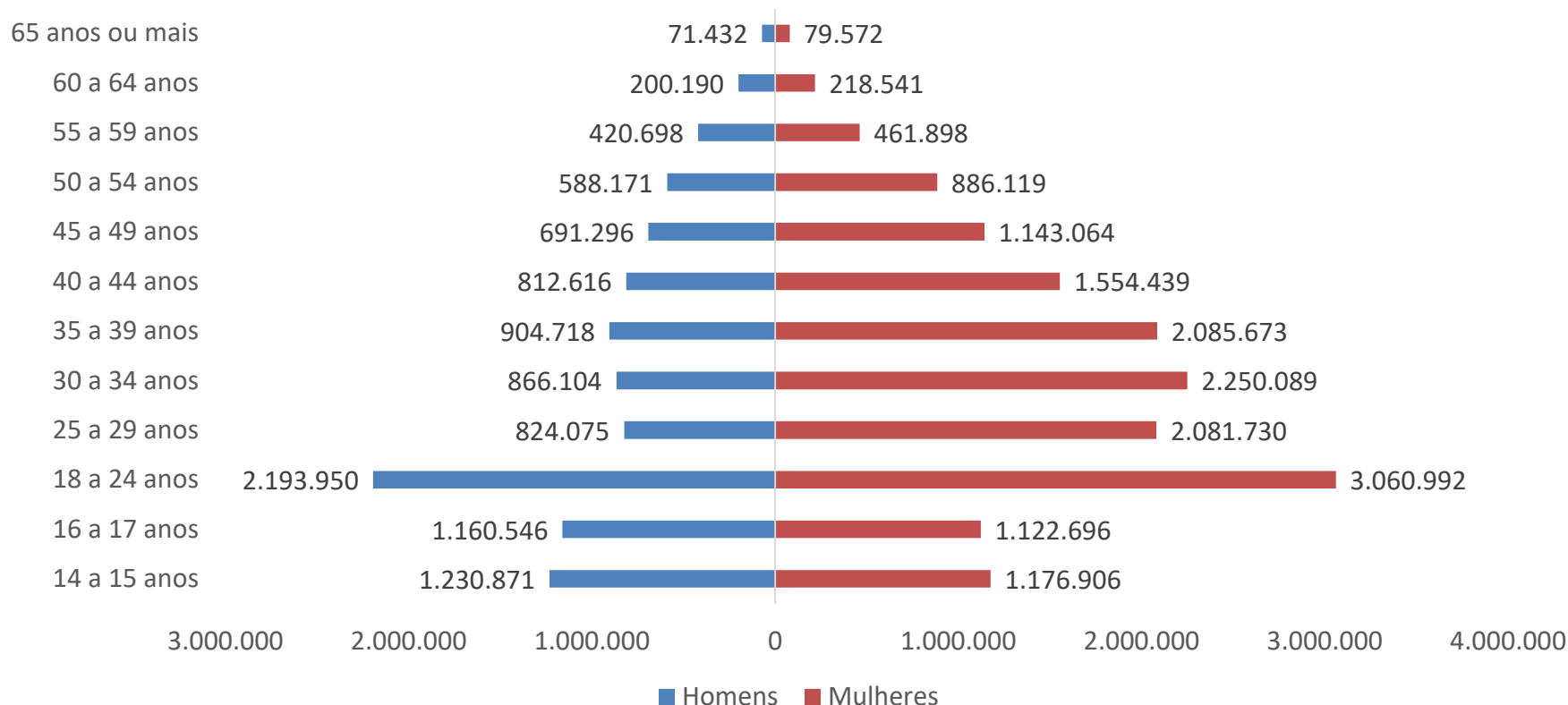
MINISTÉRIO DO  
DESENVOLVIMENTO  
SOCIAL





# Perfil dos Beneficiários

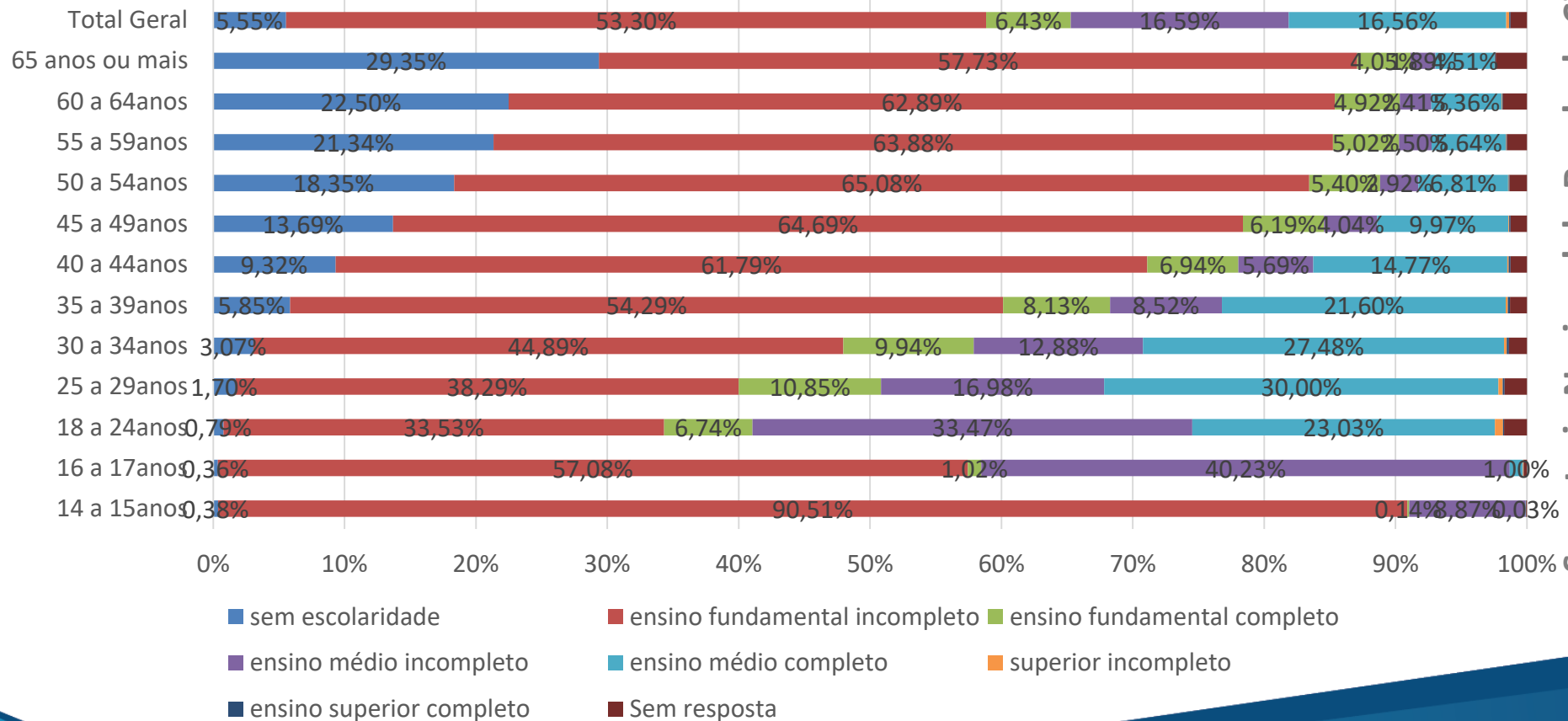
Distribuição de beneficiários de 14 anos ou mais segundo sexo e faixa etária, Brasil, julho de 2017



# Perfil dos Beneficiários

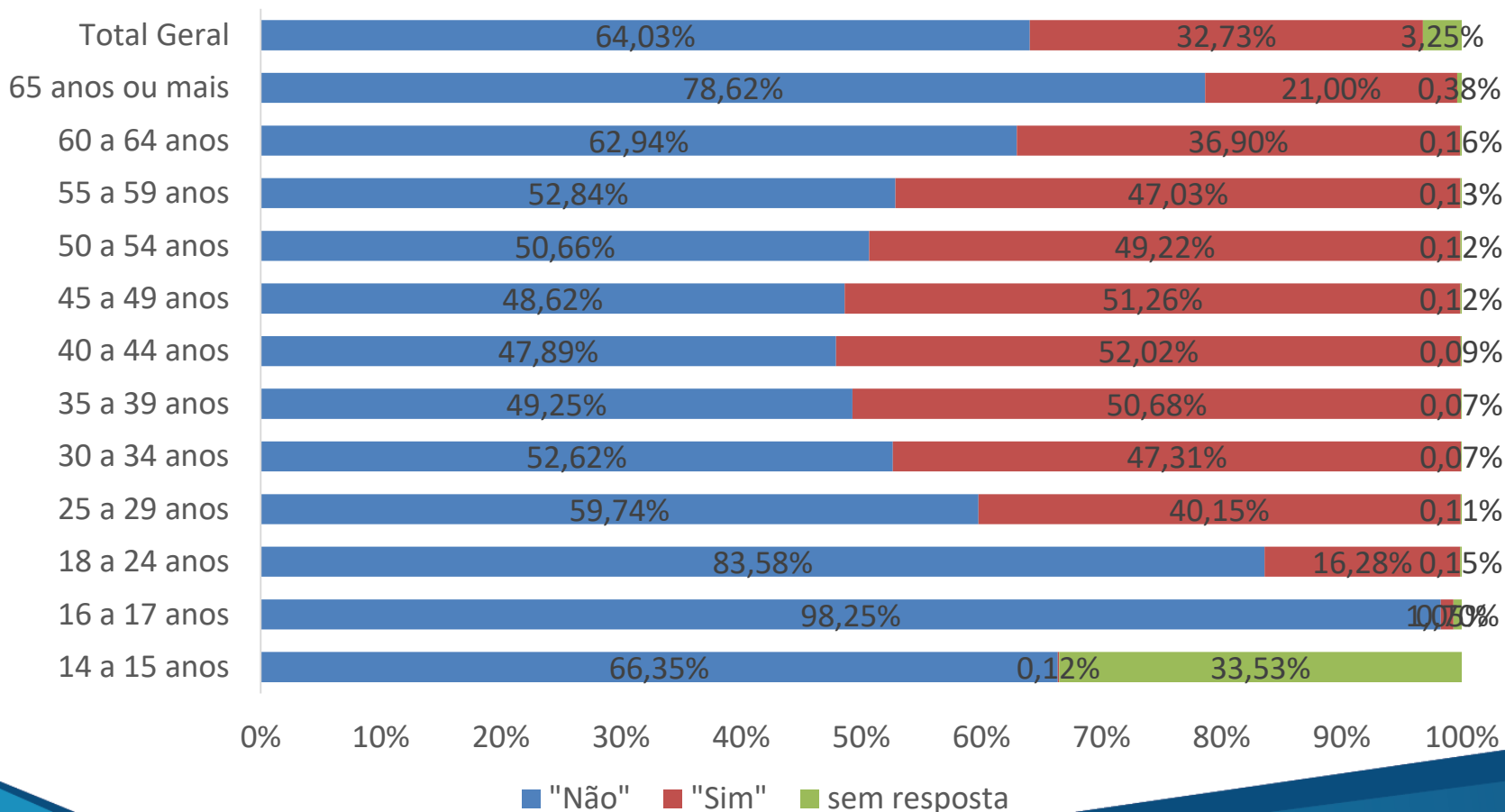
Percentual de beneficiários de 14 anos ou mais, por faixa etária e nível de escolaridade, Brasil, julho de 2017

Secretaria Nacional de Renda de Cidadania



# Perfil dos Beneficiários

Percentual de beneficiários de 14 anos ou mais, por faixa etária, frente à pergunta "Na semana passada trabalhou?", Brasil, julho de 2017



# Perfil dos Beneficiários

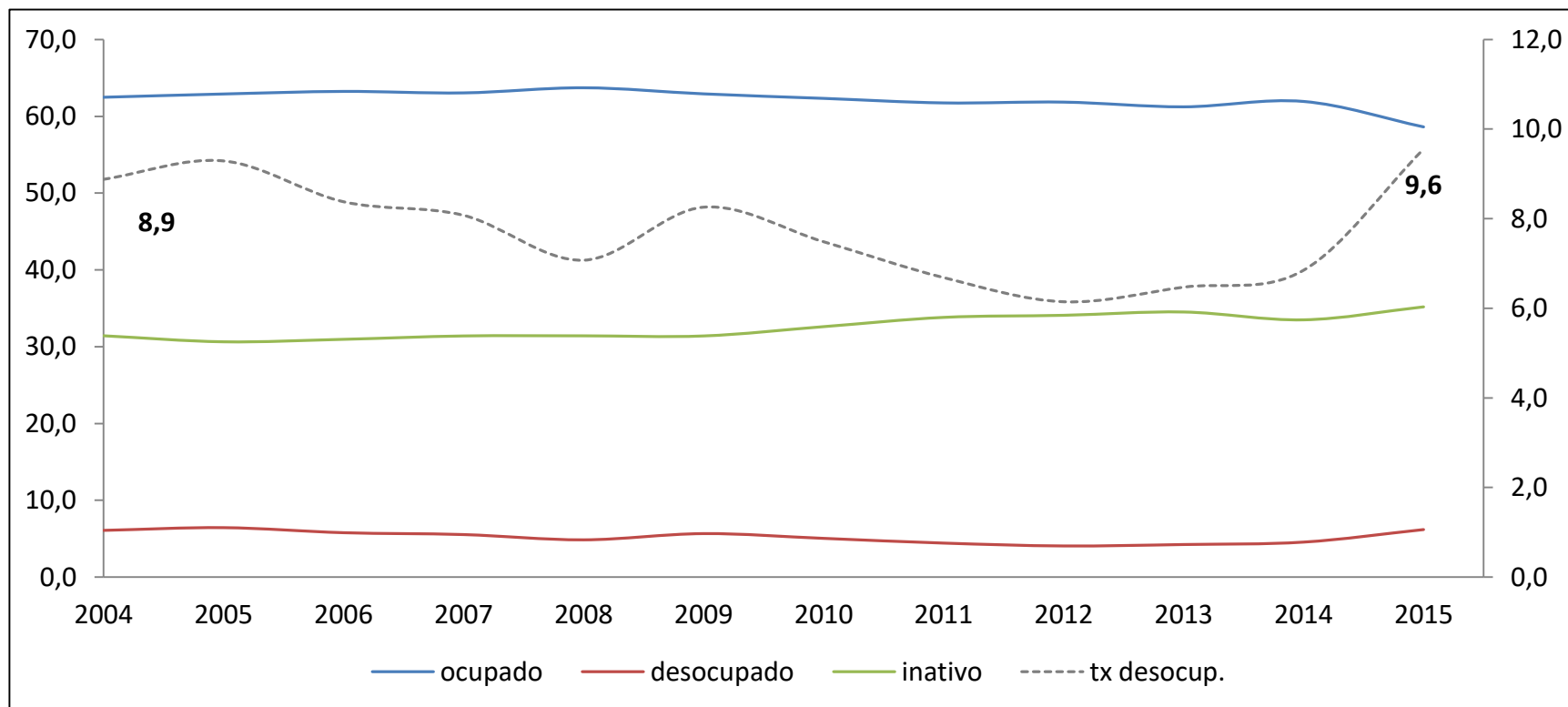
- Outras variáveis disponíveis:

- Afastamento do trabalho por motivo de doença, falta voluntária, licença, férias ou outro motivo
- Tipo de trabalho principal exercido
  - Aprendiz
  - Empregado com carteira de trabalho assinada
  - Empregado sem carteira de trabalho assinada
  - Empregador
  - Estagiário
  - Militar ou servidor público
  - Trabalhador doméstico com carteira de trabalho assinada
  - Trabalhador doméstico sem carteira de trabalho assinada
  - Trabalhador não-remunerado
  - Trabalhador por conta própria (bico, autônomo)
  - Trabalhador temporário em área rural



# Análises da evolução da desigualdade e estratificação no mercado de trabalho (Biagioni, D. 2017)

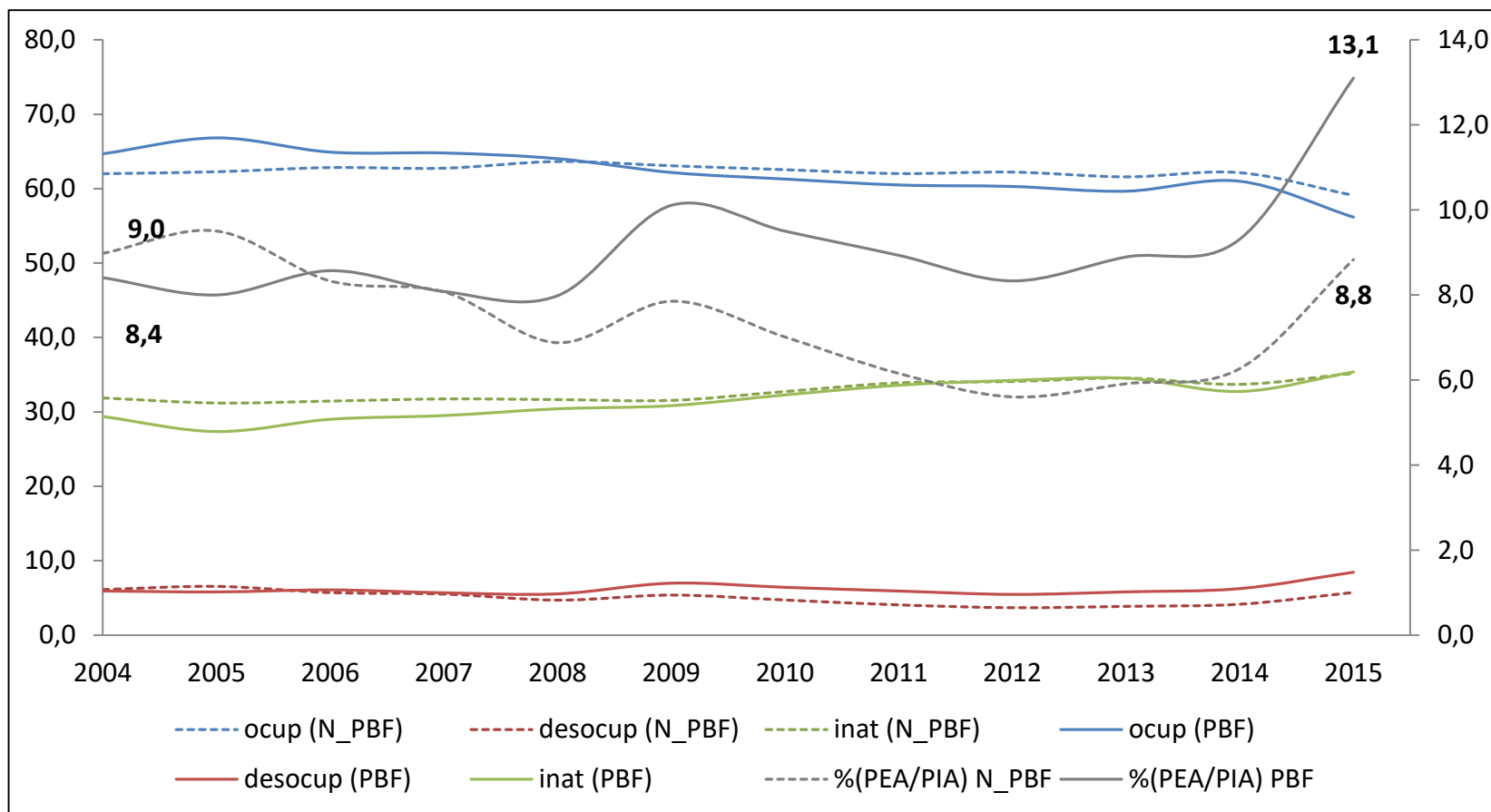
## Nível percentual das populações ocupada, desocupada e economicamente inativa. Brasil, 2004 a 2015



Fonte: PNAD, Microdados.

Nota: As informações referentes ao ano de 2010 foram calculadas por meio da média simples entre as informações dos anos de 2009 e 2011.

## Nível percentual das populações ocupada, desocupada e economicamente inativa. Populações beneficiária e não beneficiária do PBF. Brasil, 2004 a 2015



Fonte: PNAD, Microdados.

Nota: As informações referentes ao ano de 2010 foram calculadas por meio da média simples entre as informações dos anos de 2009 e 2011.

Nível percentual das populações ocupada, desocupada e economicamente inativa. Populações beneficiária e não beneficiária do PBF. Brasil, 2004 a 2015

### **Ocupação (de 2004 a 2015)**

Pop. Total: De 62,5% para 58,6% (-6,7%)

PBF: 64,7% para 56,2% (-15,1%)

N\_PBF: 62,0% para 59,1% (-5,1%)

### **Inatividade (de 2004 a 2015)**

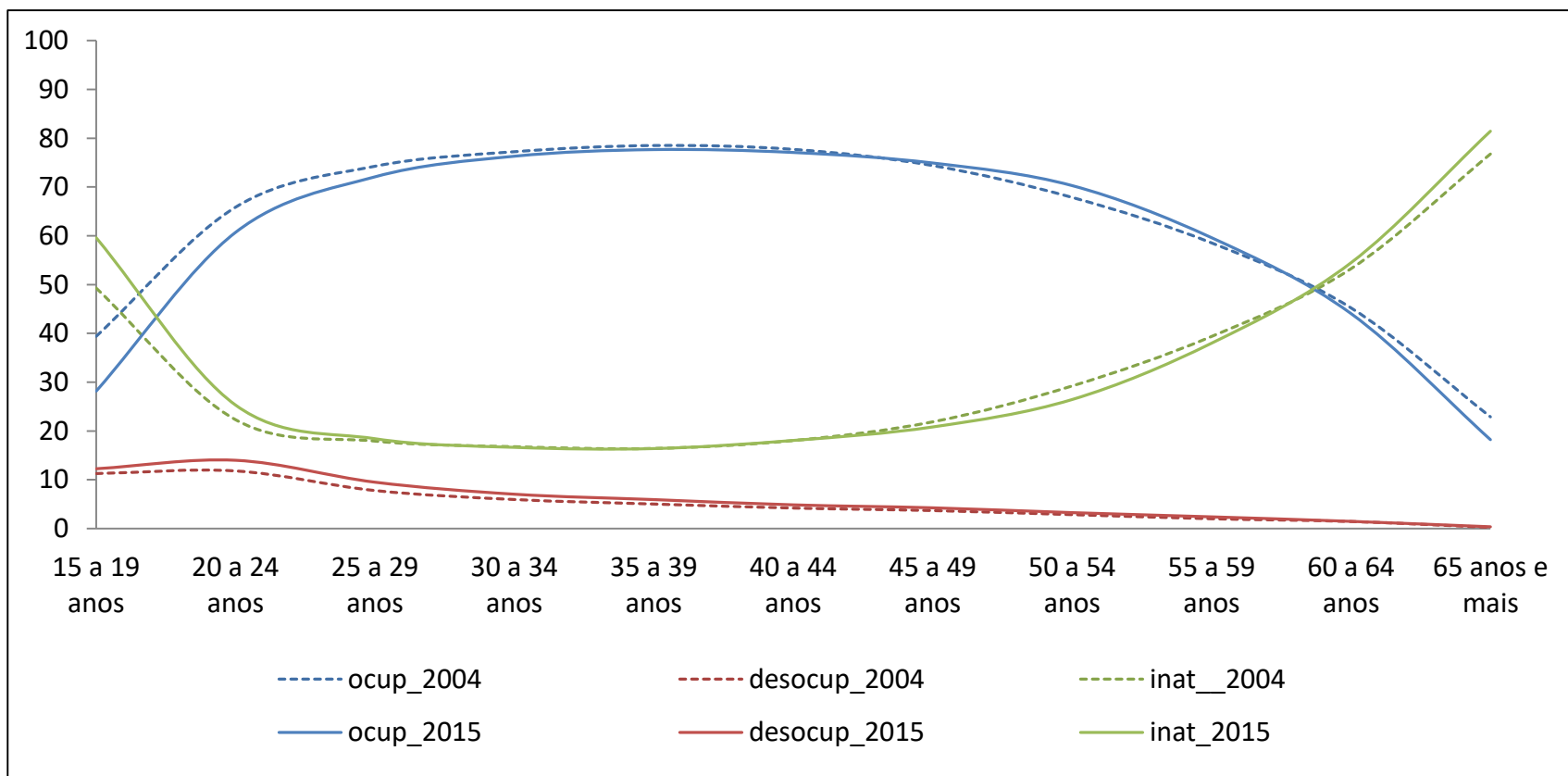
Pop. Total: 31,4% para 35,2% (+12,1%)

PBF: 29,4% para 35,4% (+20,4%)

N\_PBF: 31,9% para 35,2% (+10,3%)

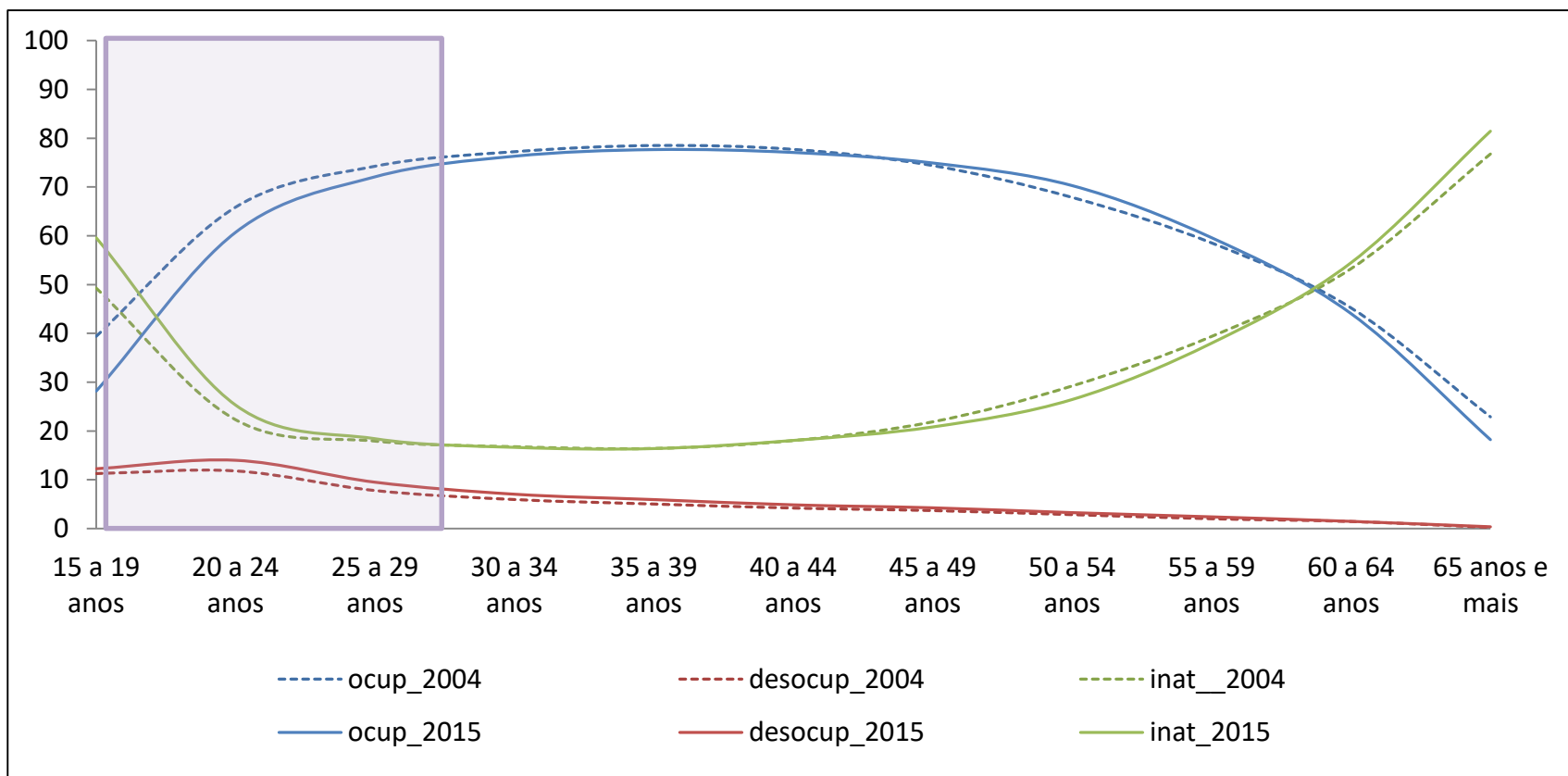


Percentual de população ocupada, desocupada e inativa segundo faixas etárias. População em idade ativa (PIA). Brasil, 2004 e 2015



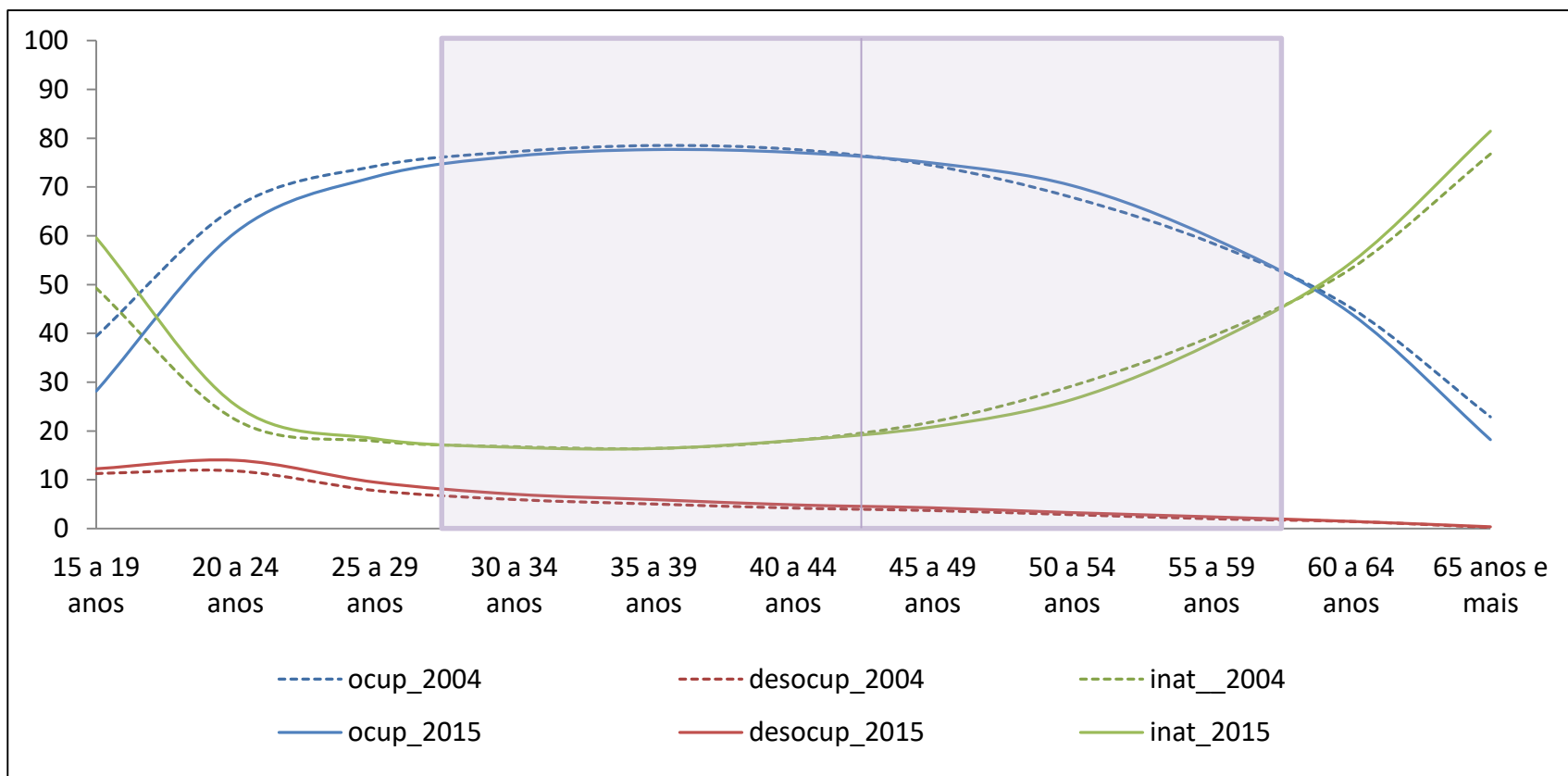
Fonte: PNAD, Microdados.

Percentual de população ocupada, desocupada e inativa segundo faixas etárias. População em idade ativa (PIA). Brasil, 2004 e 2015



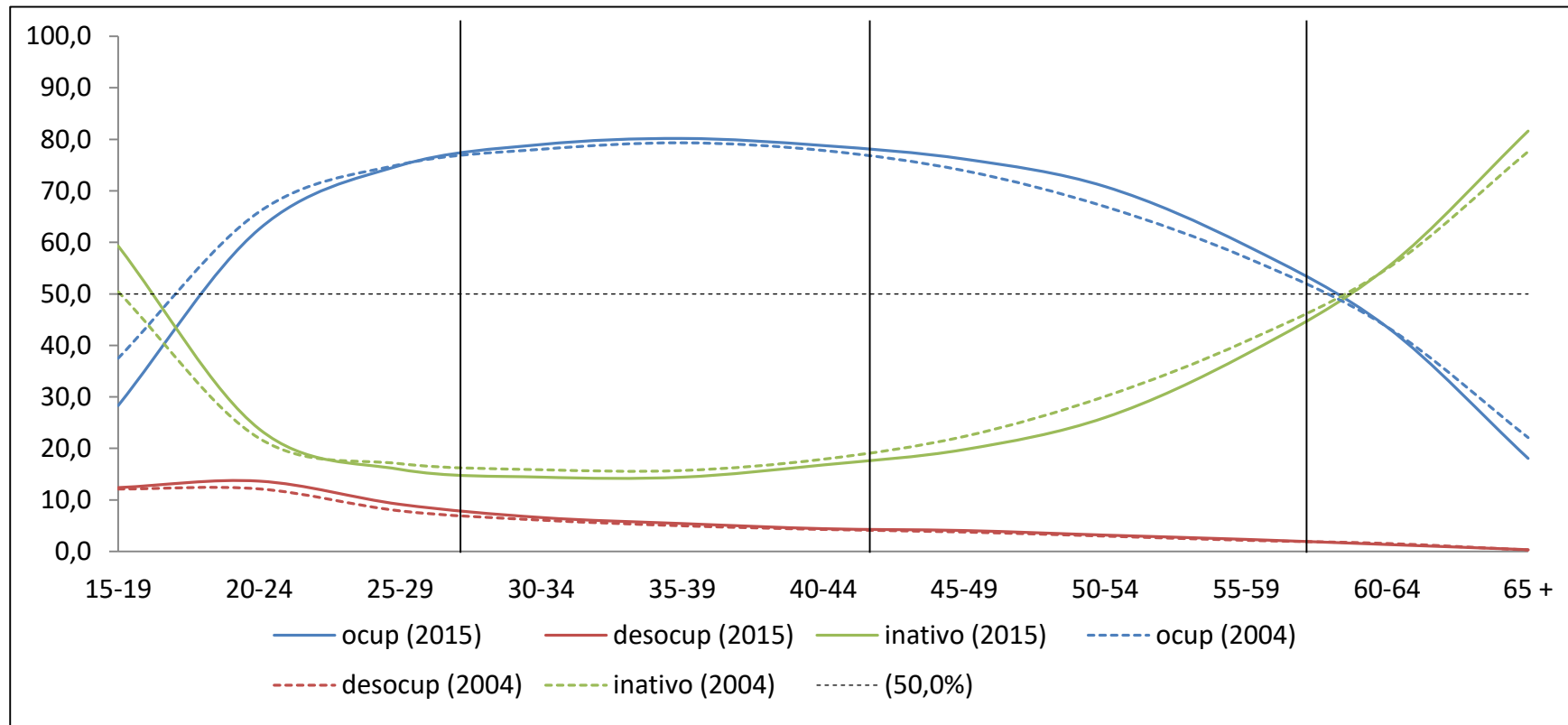
Fonte: PNAD, Microdados.

Percentual de população ocupada, desocupada e inativa segundo faixas etárias. População em idade ativa (PIA). Brasil, 2004 e 2015



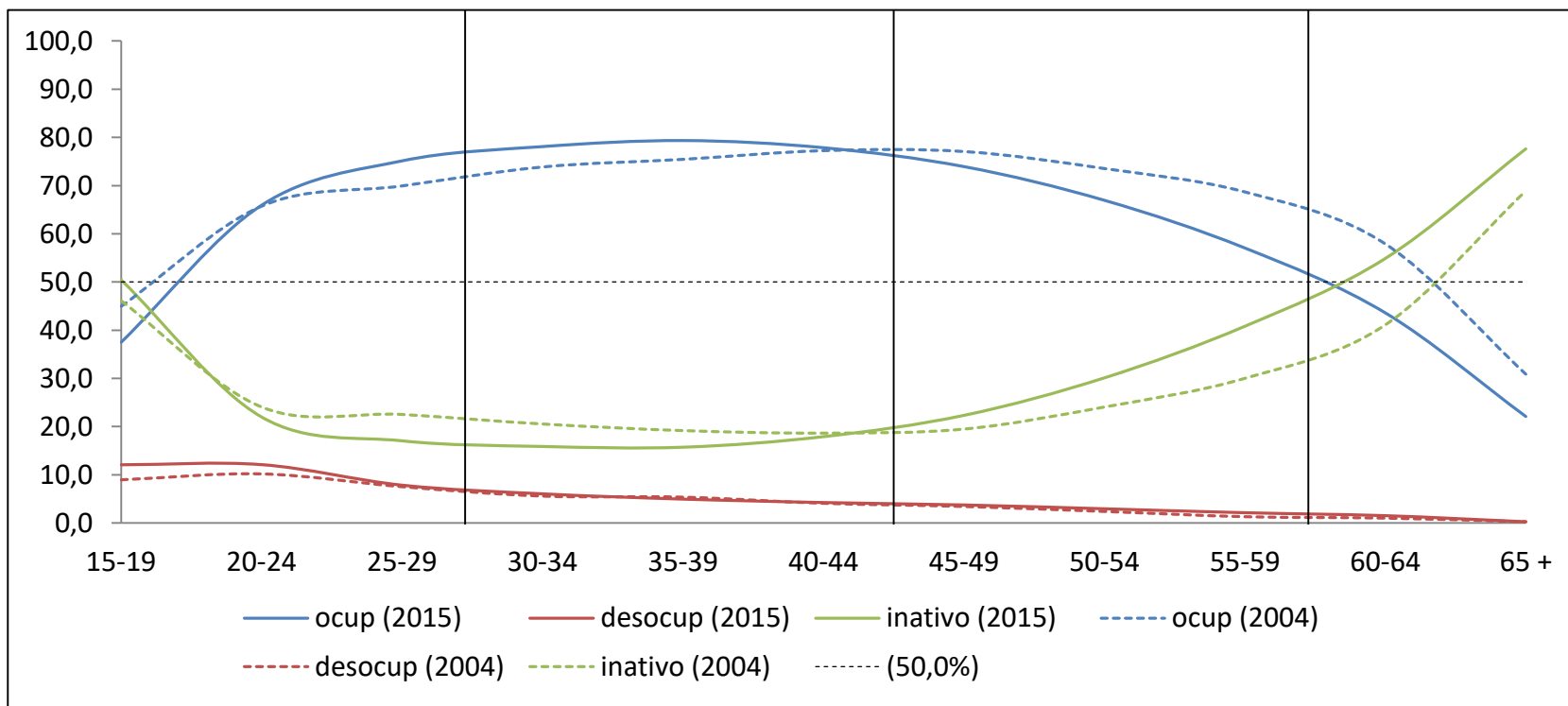
Fonte: PNAD, Microdados.

Percentual de população ocupada, desocupada e economicamente inativa segundo faixas etárias.  
População não beneficiária do PBF. Brasil, 2004 e 2015



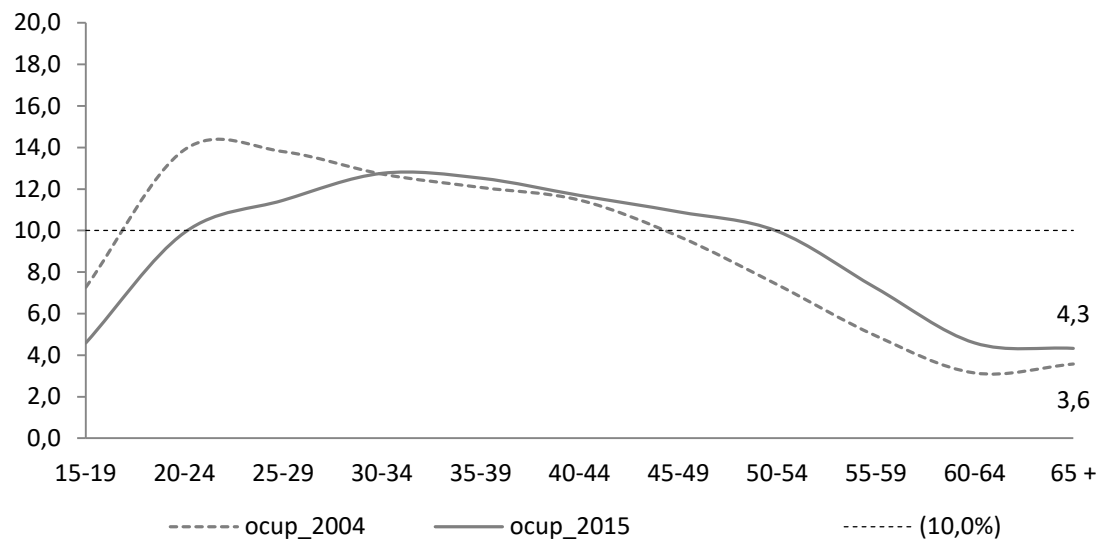
Fonte: PNAD, Microdados.

# Percentual de população ocupada, desocupada e economicamente inativa segundo faixas etárias. População beneficiária do PBF. Brasil, 2004 e 2015

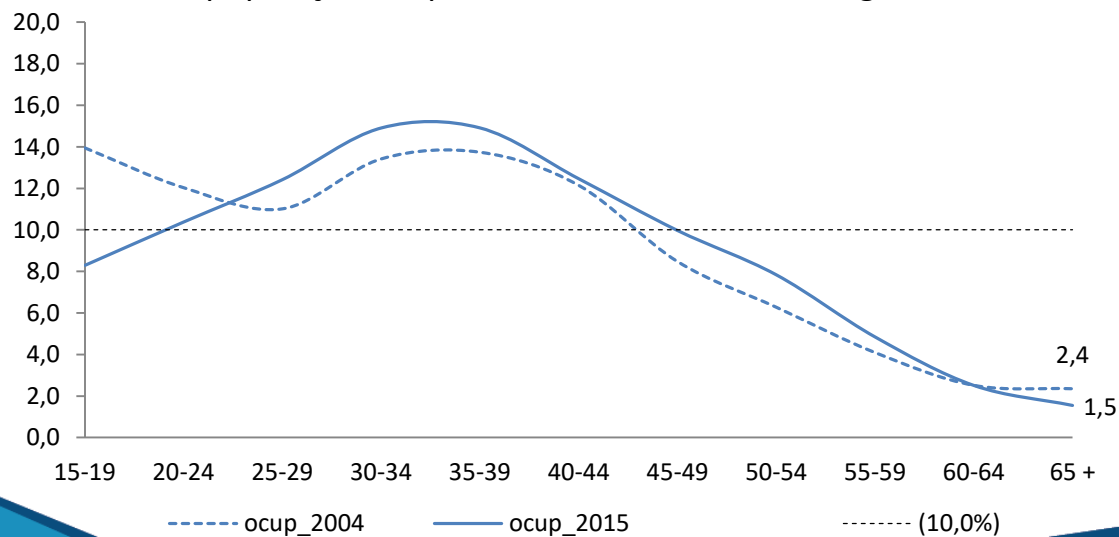


Fonte: PNAD, Microdados.

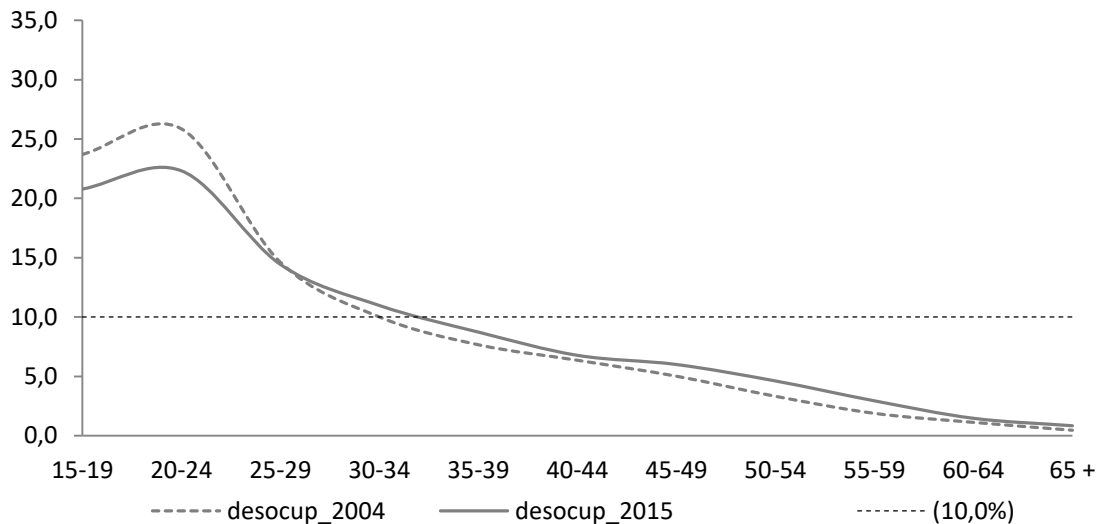
Percentual de população ocupada, não beneficiária do PBF, segundo coortes etárias quinquenais. Brasil, 2004 e 2015



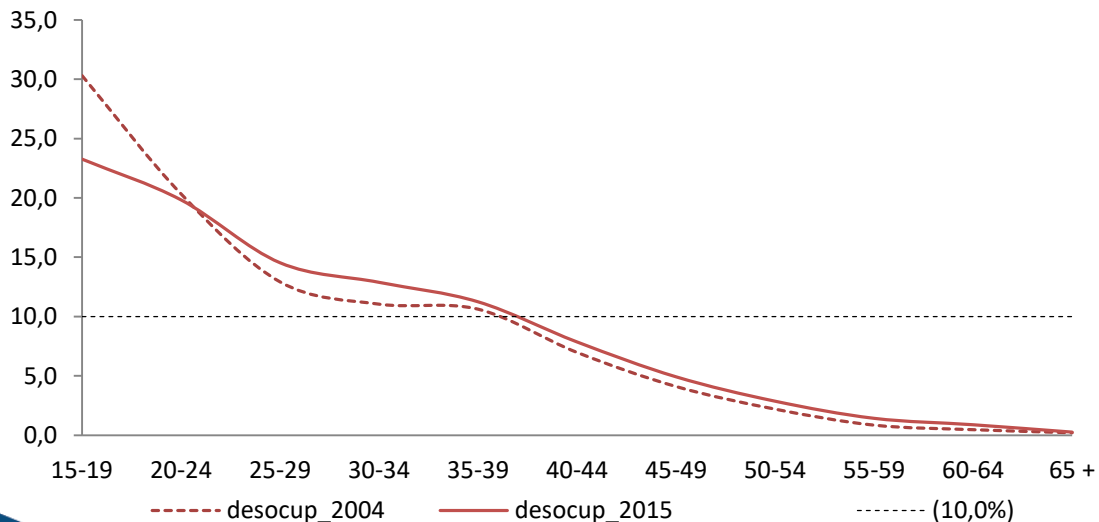
Percentual de população ocupada, beneficiária do PBF, segundo coortes etárias quinquenais. Brasil, 2004 e 2015



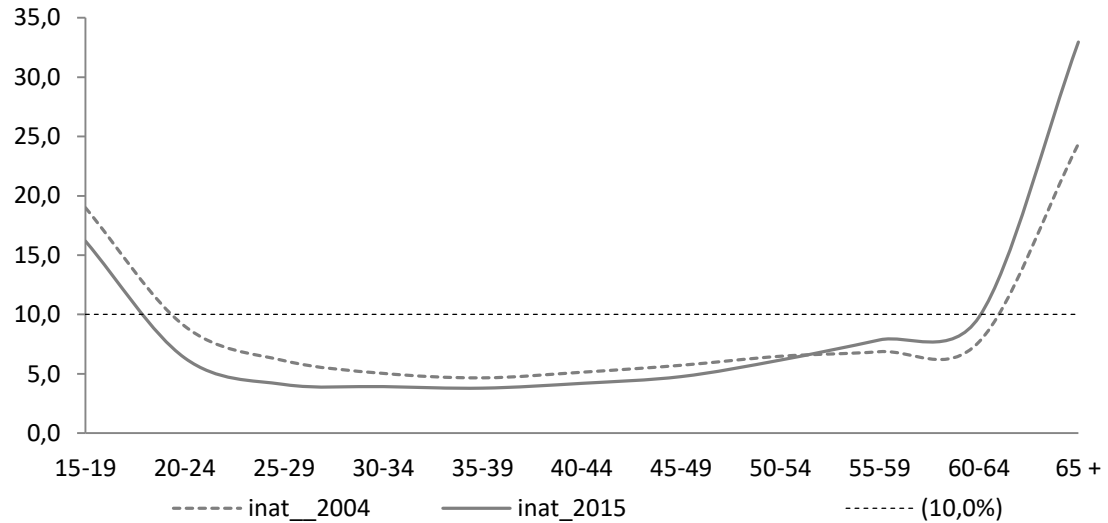
# Percentual de população desocupada, não beneficiária do PBF, segundo coortes etárias quinquenais. Brasil, 2004 e 2015



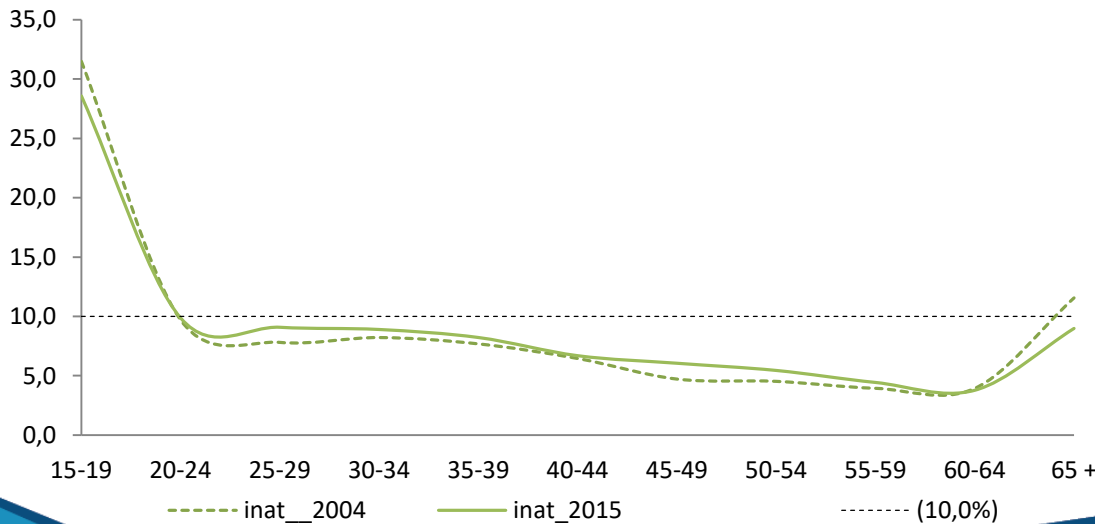
# Percentual de população desocupada, beneficiária do PBF, segundo coortes etárias quinquenais. Brasil, 2004 e 2015



## Percentual de população economicamente inativa, não beneficiária do PBF, segundo coortes etárias quinquenais. Brasil, 2004 e 2015



## Percentual de população economicamente inativa, beneficiária do PBF, segundo coortes etárias quinquenais. Brasil, 2004 e 2015





Percentual de agregados ocupacionais segundo atividades rural e urbana e atividades manual e não manual. Populações beneficiária e não beneficiária do PBF. Brasil, 2004 e 2015

	Pop. não beneficiária do PBF		Pop. beneficiária do PBF	
	2015	2004	2015	2004
<b>Rural</b>	10,7	16,0	31,3	41,9
<b>Urbano</b>	89,3	84,0	68,7	58,1
<b>Total</b>	100,0	100,0	100,0	100,0
<b>Manual</b>	49,3	53,8	71,5	72,3
<b>Não manual</b>	50,7	46,2	28,5	27,7
<b>Total</b>	100,0	100,0	100,0	100,0

Fonte: PNAD, Microdados.

Percentual de agregados ocupacionais segundo atividades rural e urbana e atividades manual e não manual. Populações beneficiária e não beneficiária do PBF. Brasil, 2004 e 2015

	Pop. não beneficiária do PBF		Pop. beneficiária do PBF	
	2015	2004	2015	2004
<b>Rural</b>	10,7 <b>(-5,3pp)</b>	16,0	31,3 <b>(-10,6pp)</b>	41,9
<b>Urbano</b>	89,3	84,0	68,7	58,1
<b>Total</b>	100,0	100,0	100,0	100,0
<b>Manual</b>	49,3	53,8	71,5	72,3
<b>Não manual</b>	50,7	46,2	28,5	27,7
<b>Total</b>	100,0	100,0	100,0	100,0

Fonte: PNAD, Microdados.

Percentual de agregados ocupacionais segundo atividades rural e urbana e atividades manual e não manual. Populações beneficiária e não beneficiária do PBF. Brasil, 2004 e 2015

	Pop. não beneficiária do PBF		Pop. beneficiária do PBF	
	2015	2004	2015	2004
<b>Rural</b>	10,7	16,0	31,3	41,9
<b>Urbano</b>	89,3	84,0	68,7	58,1
<b>Total</b>	100,0	100,0	100,0	100,0
<b>Manual</b>	49,3 <b>(-4,5 pp)</b>	53,8	71,5 <b>(-0,8 pp)</b>	72,3
<b>Não manual</b>	50,7	46,2	28,5	27,7
<b>Total</b>	100,0	100,0	100,0	100,0

Fonte: PNAD, Microdados.